

Acacialaan 24

LOOSDRECHT

Vraagprijs € 650.000,00 kosten koper



Adresgegevens

| | |
|-------------------|---------------------------|
| Adres | Acacialaan 24 |
| Postcode / plaats | 1231 BT Loosdrecht |
| Provincie | Noord-Holland |

Locatie gegevens



Object gegevens

| | |
|---------------------|------------------------|
| Soort woning | Eengezinswoning |
| Type woning | Tussenwoning |
| Bouwjaar | 1957 |
| Bouwperiode | |
| Permanente bewoning | Ja |
| Huidig gebruik | Woonruimte |
| Huidige bestemming | Woonruimte |

Maten object

| | |
|--------------------|--------------------------|
| Aantal kamers | 5 |
| Aantal slaapkamers | 4 |
| Volume | 450 m³ |
| Perceeloppervlakte | 188 m² |
| Woonoppervlakte | 143 m² |
| Woonkamer | 0 m² |

Details

| | |
|----------------|-------------------------------------|
| Ligging object | Aan rustige weg, In woonwijk |
| Bijzonderheden | |
| Verwarming | C.V.-Ketel |
| Isolatie | Volledig geïsoleerd |
| Warmwater | C.V.-Ketel |
| Berging | |
| Kabel | Nee |
| Alarm | Nee |
| Zonwering | Nee |

Tuin gegevens

| | |
|--------------|-----------------------------|
| Tuin | achtertuin, voortuin |
| Tuin diepte | 1.300 cm |
| Tuin breedte | 500 cm |
| Achtertuin | 65 m² |
| Ligging | Oost |
| Kwaliteit | verzorgd |

Beschrijving

"Om door een ringetje te halen"!

Volledig gemoderniseerde tussenwoning met een royaal uitgebouwde woonkamer, luxe open keuken met spoeleiland, vier slaapkamers en twee badkamers.

De begane grond is voorzien van, op maat gemaakte shutters en een prachtig visgraat pvc-vloer met vloerverwarming en schuifpuien naar fraai aangelegde tuin.

Indeling:

Begane grond: Entree, hal met getinte glazen deur naar de woonkamer, modern toilet met fonteintje, trapopgang naar de eerste verdieping en trapkast met meteropstelling. Ruime uitgebouwde woonkamer met erker aan de voorzijde, schuifpui, dubbele openslaande deuren, visgraat PVC-vloer en vloerverwarming.

Riante open keuken voorzien van spoeleiland met vaatwasser, vaste kastenwand met van diverse inbouwapparatuur, in het verlengde van de kastenwand nog een ruim recht aanrechtblad met beton ciré coating, inductie kookplaat met afzuiging en veel lades.

Eerste verdieping: Overloop met vaste trap naar de zolderverdieping. Aan de achterzijde hoofdslaapkamer (ca. 14m²) met dubbele openslaande deuren en tweede slaapkamer (ca. 7m²). Aan de voorzijde derde slaapkamer (ca. 10m²) en zeer moderne badkamer met fraaie dubbele wastafel met meubel en in de muur geïntegreerde kranen, modern toilet, ruime inloopdouche met glazen wand en voorzien van vloerverwarming.

Zolderverdieping: Voorzolder met dakkapel aan voor en achterzijde, C.V.-ketel en wasmachine-/drogeropstelling. Ruime vierde slaapkamer (ca. 17m²) eveneens met dakkapel aan voor- en achterzijde met moderne inloopdouche en wastafel met meubel met teak houten blad.

Ligging: Dit fantastische familiehuis is gelegen in een rustige en kindvriendelijke woonwijk aan een rustige laan nabij de gezellige dorpskern van Nieuw-Loosdrecht.

Op loopafstand van de woning zijn er vele voorzieningen aanwezig: zo zijn er diverse winkels, basisscholen, kinderopvang, sportfaciliteiten, zwembad, openbaar vervoer en is er voor de liefhebbers van natuur in de nabijheid Landgoed Zonnestraal, de Hoorneboegse Heide en uiteraard de Loosdrechtse Plassen.

Bijzonderheden:

- geheel instapklaar
- zeer vakkundig gemoderniseerd in 2021/2022
- energielabel A (kozijnen en ramen HR++)
- leidingwerk en elektra compleet vervangen
- nieuwe groepenkast en nieuwe CV ketel
- schilderwerk zowel binnen- als buitenzijde professioneel uitgevoerd in 2022

De Compagnie Makelaardij o.z. - Loenen a/d Vecht
Rijksstraatweg 108
3632 AG Loenen Aan De Vecht
Tel: 0294-232929
E-mail: loenen@decompagnie.nl



Acacialaan 24 1231 BT



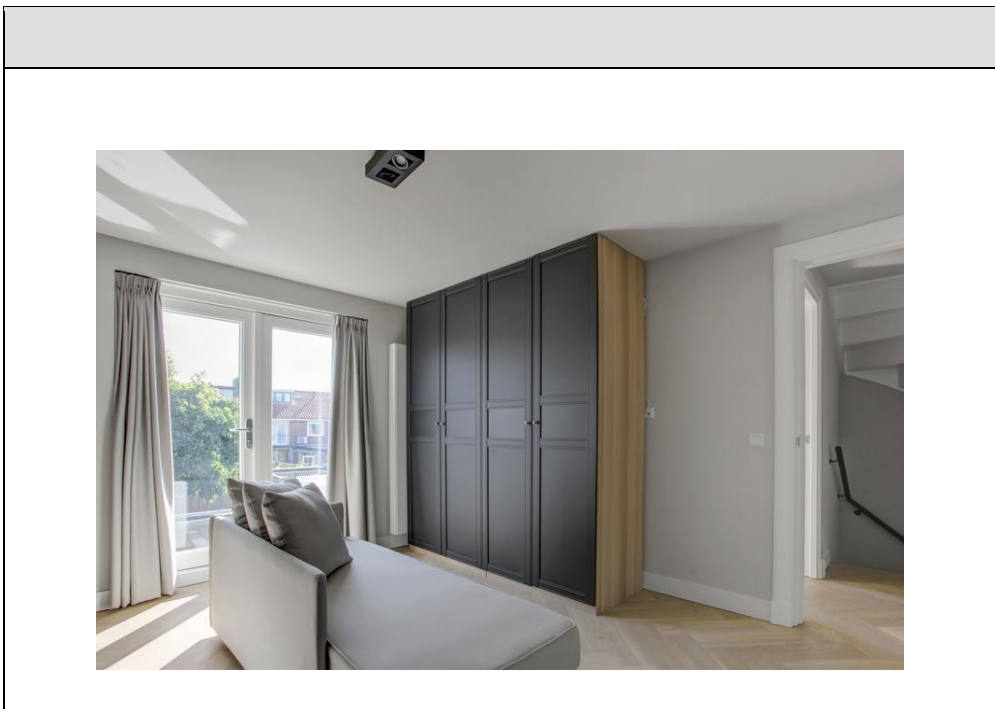
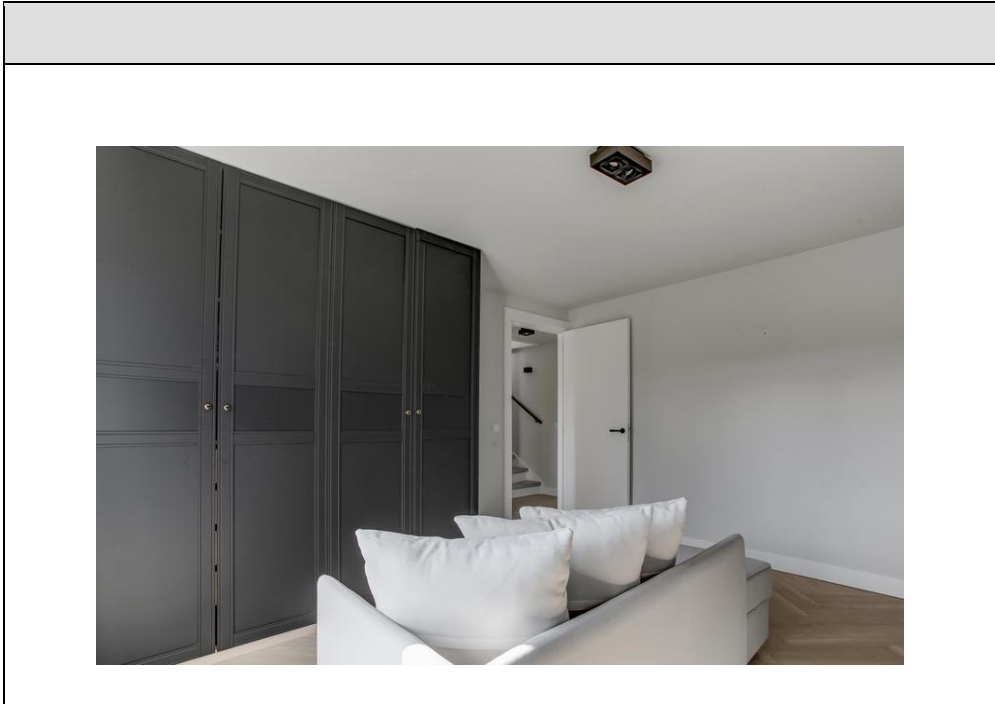
















De Compagnie Makelaardij o.z. - Loenen a/d Vecht

Rijksstraatweg 108

3632 AG Loenen Aan De Vecht

Tel: 0294-232929

E-mail: loenen@decompagnie.nl



Acacialaan 24 1231 BT









